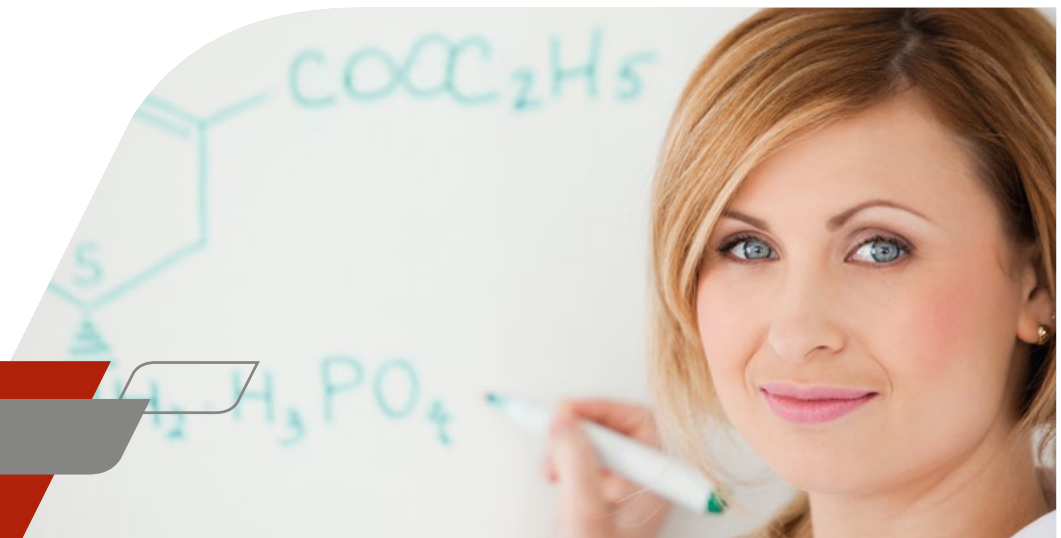


Lösungen sind in unserer DNA

Kelly Scientific Resources® ist
Ihr strategischer Partner für
naturwissenschaftliches und
medizinisches Personal.



Personalrekrutierung ist eine anspruchsvolle Tätigkeit, die Fachkenntnis, Kreativität und Weitblick erfordert. Kelly Scientific Resources® ist durch langjährige und konsequente Arbeit, Ideenreichtum und Engagement weltweit zum führenden Spezialisten für die Rekrutierung von naturwissenschaftlichen und medizinischen Fachkräften geworden. Wir verstehen die Bedürfnisse der Life Science Community, denn alle Consultants sind selbst Naturwissenschaftler und verfügen zudem über eine langjährige Berufserfahrung. Unsere definierten Prozesse haben sich bei der Besetzung von Fachpositionen unterschiedlicher Disziplinen bewährt.

Wir bieten ein breites Spektrum von naturwissenschaftlichen Spezialisten an – vom Laboranten bis hin zu Führungspositionen, sowohl in der Personalvermittlung als auch für befristete Einsätze. Alle Kandidaten werden sorgfältig ausgewählt und in Bezug auf Ausbildung, Berufserfahrung und Werdegang eingehend geprüft. Unser einzigartiges, weitreichendes HR-Konzept bietet eine Datenbank mit hoch qualifizierten wissenschaftlichen Experten verschiedener Fachgebiete. Ihr Consultant verfügt über naturwissenschaftliches Fachwissen und die erforderliche Sozialkompetenz, um den richtigen Kandidaten für Ihr Unternehmen zu finden.

Mit mehr als 100 Niederlassungen sind wir in Nordamerika, Europa und dem asiatisch-pazifischen Raum präsent und rekrutieren ausschließlich naturwissenschaftliches und medizinisches Fachpersonal.

ÜBER KELLY SERVICES

Kelly Services, Inc. (NASDAQ: KELYA, KELYB) mit Sitz in Troy, Michigan ist ein weltweit führender Anbieter von Personallösungen. Kelly® bietet sowohl ein umfassendes Spektrum an Outsourcing und Consulting Services als auch Personaldienstleistungen auf Basis von Arbeitnehmerüberlassung und Personalvermittlung. Für einen weltweiten Kundenstamm vermittelt Kelly jährlich hunderttausende von Menschen für unterschiedliche Aufgabengebiete, Hierarchiestufen und Unternehmenskulturen.

UNSERE KERNBRANCHEN

- Pharma
- Chemie
- Biotechnologie
- Klinische Forschung
- Konsumgüterindustrie
- Kosmetik
- Nahrungs- und Genussmittelindustrie
- Petrochemie

UNSERE SPEZIALISIERUNG

- Forschung und Entwicklung
- Wirkstoff- und Arzneimittelentwicklung
- Produktion
- Qualitätssicherung und -kontrolle
- Produkt- und Prozessentwicklung
- Klinische Forschung
- Arzneimittelzulassung und -sicherheit
- Medical Affairs
- Medizinische Information
- Marketing und Vertrieb

UNSERE LÖSUNGEN

- Arbeitnehmerüberlassung
- Personalberatung und -vermittlung
- Independent Contractor
- On-site Management
- Outsourcing & Consulting
- Staff Leasing

Besuchen Sie uns unter kellyservices.de oder rufen Sie uns an.

Kelly Scientific Resources
Kirchnerstraße 6-8
60311 Frankfurt
Phone: 069 - 24 40 40 0
science.koeln@kellyservices.de

Kelly Scientific Resources
Ottoplatz 6
50679 Köln
Phone: 0221 - 27 27 57 20
science.koeln@kellyservices.de

Kelly Scientific Resources
Heimeranstraße 35
80339 München
Phone: 089 - 38 40 90 7
science.muenchen@kellyservices.de